



Nombre de joueuses



de 5 à 10 joueuses



5 joueuses + 1 gardienne



Samedi

(14h00-19h00)

Dimanche

(9h00-11h00 ou 14h00-16h00)

Responsable de salle	club recevant
Secrétaire	club visiteur
Chronométreur	club recevant



Taille 1

2x



1x TM

d'une minute par mi-temps



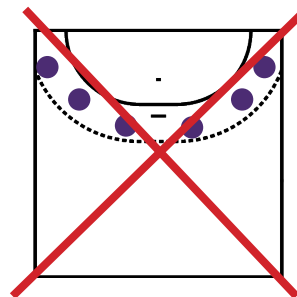
13+

1^{ère} mi-temps

Défense fille à fille tout terrain (avec changement d'adversaire si besoin) qui cherche à récupérer la balle.

2^e mi-temps

Défense non alignée (0-6 interdite)



- Obligation d'utiliser une gardienne par mi-temps.
- La gardienne de but désignée sur une période doit évoluer durant toute la période (hormis pour cause de blessure).



- Défense stricte sur une ou plusieurs joueuses interdite : la défenseuse ne doit pas avoir une intention portée uniquement sur l'interdiction de la réception de la balle à son adversaire.
- Les changements de joueuses entre les phases d'attaque et de défense sont interdits : il n'est donc pas possible d'utiliser une ou plusieurs joueuses uniquement en attaque ou uniquement en défense.
- Pas plus de 3 licences B.

SAISON 2016 - 2017 ♀

Compétition féminine moins de 13 ans

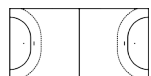
Intermédiaire & Confirmé



Nombre de joueuses



de 5 à 12 joueuses



6 joueuses + 1 gardienne



Samedi

(14h00-19h00)

Dimanche

(9h00-11h00 ou 14h00-16h00)

Responsable de salle	club recevant
Secrétaire	club visiteur
Chronométreur	club recevant



Taille 1

2x



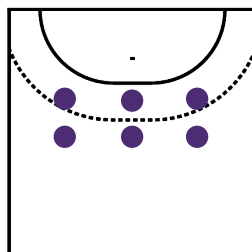
1x TM

d'une minute par mi-temps



13+

1^{ère} mi-temps

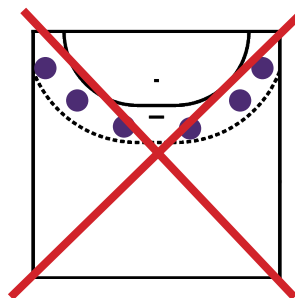


Défense étagée 3-3
fille à fille

1. Récupérer la balle
2. Protéger le but

2^e mi-temps

Défense non alignée
(0-6 interdite)



- Obligation d'utiliser une gardienne par mi-temps.
- La gardienne de but désignée sur une période doit évoluer durant toute la période (hormis pour cause de blessure).



- Défense stricte sur une ou plusieurs joueuses interdite : la défenseuse ne doit pas avoir une intention portée uniquement sur l'interdiction de la réception de la balle à son adversaire.
- Les changements de joueuses entre les phases d'attaque et de défense sont interdits : il n'est donc pas possible d'utiliser une ou plusieurs joueuses uniquement en attaque ou uniquement en défense.
- Pas plus de 3 licences B.